



**UN RÉSEAU  
DE 4000 CHEFS D'ENTREPRISE,  
EXPERTS DE L'INTERNATIONAL,  
PRÉSENTS DANS  
TOUTES LES RÉGIONS  
ET DANS PLUS DE 140 PAYS**



**LES CONSEILLERS DU COMMERCE  
EXTÉRIEUR DE LA FRANCE**  
BOURGOGNE FRANCHE-COMTÉ



# 4 MISSIONS DES CONSEILLERS DU COMMERCE EXTÉRIEUR



## 1. CONSEIL AUX POUVOIRS PUBLICS

Les CCE éclairent les décisions des pouvoirs publics par leur participation régulière aux conseils stratégiques du gouvernement, des régions et auprès des ambassades à l'étranger auxquels ils transmettent leurs analyses, avis et recommandations sur les problématiques des échanges internationaux ou des marchés spécifiques.



## 2. APPUI AUX ENTREPRISES

Les CCE accompagnent les entreprises dans leur développement à l'international par le suivi dans la durée de projets structurés ou de façon plus limitée par du conseil opérationnel ou des mises en relation. Les CCE contribuent aussi à la modernisation du dispositif de soutien au commerce extérieur.



## 3. FORMATION DES JEUNES

Les CCE sensibilisent les jeunes à l'international par des témoignages d'expérience dans les établissements d'enseignement supérieur ou par le partage de savoir-faire dans le cadre d'actions spécifiques.



## 4. PROMOTION DE L'ATTRACTIVITE DE LA FRANCE

Les CCE valorisent les atouts de la France et facilitent les décisions d'investissement sur le territoire français par les contacts qu'ils entretiennent avec les chefs d'entreprise et les autorités économiques de leur pays d'implantation.



Le Comité Régional des CCEF de Bourgogne Franche-Comté est fort de 25 chefs d'entreprises. Femmes et hommes d'expérience, les CCEF apportent leur concours au quotidien dans les quatre grandes missions exposées ci-avant.

Membre à part entière de la Team France Export, les CCEF participent activement aux opérations menées dans le cadre du développement des entreprises à l'international par la Région, la CCI et Business France.

Notre Comité agit par ailleurs à travers de nombreuses actions de sensibilisations, tournées notamment vers la formation des jeunes.

**Vous trouverez dans ce fascicule les coordonnées et les zones d'expertises de tous nos conseillers en Région. Ils pourront également vous faire bénéficier du réseau des CCEF présents dans 140 pays.**

**N'hésitez pas à nous contacter !**

Meilleures Salutations.

**Philippe DELBOS**  
Président



BAUD Bernard

GRANDE DISTILLERIE PEUREUX

PDG

43, avenue Claude Peureux  
70220 FOUGEROLLES

Tél. 03 84 49 11 33

Mail : c-bourbon@peureux.com

**Compétences pays :** Australie, Chine, Japon, Serbie, Singapour, Thaïlande, USA

**Compétences secteurs :** Spiritueux, gastronomie



BIANCHI Frédéric

PMS INDUSTRIE

Directeur Général

ZI Rang  
25250 RANG

Tél. 03 81 96 33 34

Mail : fbianchi@pms-ind.com

**Compétences pays :** Emirats Arabes Unis, Italie, Tunisie

**Compétences secteurs :** Production et commercialisation de système de levage, arrimage, et EPI



BIDAULT Stéphane

TEB SAS

Président

RD 974  
21190 CORPEAU  
Tél. 03 80 21 90 90  
Mail : sbidault@pryntec.com

**Compétences pays :** Pologne, Espagne, USA, Allemagne

**Compétences secteurs :** Edition, fabrication et intégration de solutions de vidéosurveillance



BOIDEVEZI Xavier

EKTAH SAS

Président

6 Boulevard Gabriel  
21000 DIJON  
Tél. 06 33 41 42 31  
Mail : xboidevezi@ektah.fr

**Compétences pays :** Allemagne, Arabie Saoudite, Brésil, UK, USA

**Compétences secteurs :** Agroalimentaire, compléments alimentaires



DE CASTELNAU Stanislas

VMC PÊCHE

PDG

12, rue Charles de Gaulle

90120 MORVILLARS

Tél. 03 84 57 34 34

Mail : sbouter@fr.vmcpeche.com

**Compétences pays :** Chine, Indonésie, Japon, USA

**Compétences secteurs :** Fabricant d'hameçons



DE LANGALERIE Benoît

LES ATELIERS DE LANGALERIE

Président

23, avenue Victor Hugo

21000 DIJON

Tél. 06 16 51 56 27

Mail : benoit@delangalerie.com

Président Commission  
Formation-V.I.E

**Compétences pays :** Asie, Europe

**Compétences secteurs :** Artisanat d'art



DE TERNAY Ludovic

TCT

Directeur Général

ZA La Turlurette  
58160 SAUVIGNY-LES-BOIS  
Tél. 03 86 90 77 51  
Mail : ludovic.deternay@tct.fr

Secrétaire du comité  
des CCEF BFC

**Compétences pays :** Afrique du Sud, Belgique, Chine, Corée, Hollande, Italie, Japon, Tunisie

**Compétences secteurs :** Nucléaire, ferroviaire, composants électromagnétiques



DE VIENNE Arnaud

SASU CHÂTEAU DES BARRIGARDS

Directeur Général

Rue des Barrigards  
21550 LADOIX-SERRIGNY  
Tél. 06 87 20 11 33  
Mail : advny73@aol.com

**Compétences pays :** USA

**Compétences secteurs :** Intermédiation fusion acquisition et start-up



DELBOS Philippe

MCI MOBILIER

Président

4, rue des Libellules  
25110 BAUME-LES-DAMES  
Tél. 03 81 25 54 21

Mail : [pdelbos@mcimobilier.com](mailto:pdelbos@mcimobilier.com)

Président du comité  
des CCEF BFC

**Compétences pays :** Allemagne, Belgique, Brésil, Chine, Espagne, Inde, Roumanie, USA

**Compétences secteurs :** Fabrication de machines spéciales d'assemblage pour l'industrie automobile et fabrication de mobilier pour les collectivités



DELFORGE Baudouin

BDE CONSULTING

Président AGRO PARIS BOURSE  
Président Chambre Arbitrale Internationale de Paris

24, rue Sainte Marguerite  
21200 BEAUNE  
Tél. 06 72 93 46 77

Mail : [baudouin.delforge@orange.fr](mailto:baudouin.delforge@orange.fr)

Président  
honoraire CCEF

**Compétences pays :** Union Européenne, Algérie, Maroc, Tunisie

**Compétences secteurs :** Consulting





DENIS Pascal

VERNET-BEHRINGER

PDG

ZAE Capnord - 13, rue de la Brot - BP 37423  
21074 DIJON cedex

Tél. 06 67 19 80 23

Mail : pascal.denis@vernet-behringer.com

**Compétences pays :** Algérie, Europe, Russie

**Compétences secteurs :** Biens d'équipement



DESARMENIEN Marc

MOUTARDE FALLOT

Directeur Général

31, faubourg Bretonnière  
21200 BEAUNE

Tél. 03 80 22 10 02

Mail : moutarde@fallot.com

**Compétences pays :** Allemagne, Canada, Espagne, Italie, Pays-Bas, Russie, Singapour, USA

**Compétences secteurs :** Agroalimentaire



FRECHIN Etienne

VETOQUINOL

Président

BP 189

70204 MAGNY-VERNOIS

Tél. 03 84 62 55 55

Mail : [etienne.frechin@vetoquinol.com](mailto:etienne.frechin@vetoquinol.com)

Membre  
honoraire CCEF

**Compétences pays :** Allemagne, Autriche, Belgique, Brésil, Canada, Chine, Corée, Espagne, Inde, Irlande, Italie, Mexique, Pays-Bas, Pologne, Portugal, Royaume-Uni, Suisse, USA

**Compétences secteurs :** Laboratoire pharmaceutique vétérinaire



FROUX Dominique

GEFICCA

Présidente du directoire

ZI du Tremblat

58205 COSNE-SUR-LOIRE

Tél. 03 86 39 59 75

Mail : [dominique.froux@geficca.fr](mailto:dominique.froux@geficca.fr)

**Compétences pays :** Allemagne, Belgique, Pays-Bas, Royaume-Uni, Suisse, Tunisie

**Compétences secteurs :** Transformation de pièces en caoutchouc



GAIFFE Tristan

COOPEX MONTBELIARDE

Directeur Général

4, rue des Epicéas

25640 ROULANS

Tél. 03 63 08 50 86

Mail : tristan.gaiffe@coopex.com

**Compétences pays :** Chine, Maghreb, Mongolie, Pays-Bas, Pologne

**Compétences secteurs :** Commerce d'animaux reproducteurs



GUILLIN-FRAPPIER Sophie

GROUPE GUILLIN

Directrice Générale

25 Bis, Av. Mar De Lattre de Tassigny - BP97

25290 ORNANS

Tél. 03 81 40 23 40

Mail : alboesinger@groupeguillin.fr

**Compétences pays :** Allemagne, Belgique, Espagne, Italie, Pays-Bas, Pologne, Roumanie, Royaume-Uni, Suisse

**Compétences secteurs :** Emballages alimentaires. Production et distribution à destination des producteurs de fruits et légumes, de la GMS, des commerces traditionnels, des cash & carry, des chaînes de restauration, des collectivités



LABET François

MAISON FRANCOIS LABET

Président

Avenue Charles de Gaulle

21200 BEAUNE

Tél. 03 80 62 86 13

Mail : [contact@francoislabet.com](mailto:contact@francoislabet.com)

Vice-Président  
du comité des CCEF BFC

**Compétences pays :** Argentine, Australie, Brésil, Bulgarie, Canada, Chine, Corée, Danemark, Finlande, Mexique, Norvège, Nouvelle-Zélande, Pérou, Pologne, Roumanie, Suède, USA, Venezuela

**Compétences secteurs :** Vins et spiritueux



MAILLARD Eric

GROUPE MAILLARD INDUSTRIE

PDG

ZI de la Craye

25110 AUTECHAUX

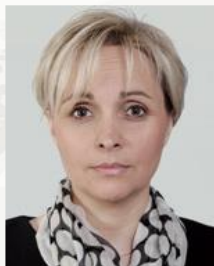
Tél. 03 81 84 16 72

Mail : [e.maillard@groupgmi.com](mailto:e.maillard@groupgmi.com)

Trésorier  
du comité des CCEF BFC

**Compétences pays :** Inde, Union Européenne, République Tchèque

**Compétences secteurs :** Rotomoulage, Thermoformage et fabrication de pièces industrielles



MARECHAL Myriam

DIAMAC

Présidente

Zone artisanale

25330 CLERON

Tél. 03 81 62 23 99

Mail : [m.marechal@diamac.fr](mailto:m.marechal@diamac.fr)

**Compétences pays :** Suisse

**Compétences secteurs :** Fabrication d'outils coupants



MOMUS Serge

EUROGERM

Directeur Alliances et croissance externe

2, rue Champ Doré - ZAC du Bois Guillaume,

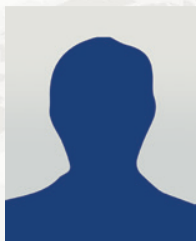
21850 SAINT-APOLLINAIRE

Tél. 03 80 73 07 79

Mail : [vmorizot@eurogerm.com](mailto:vmorizot@eurogerm.com)

**Compétences pays :** Brésil, Colombie, Mexique, Pérou, USA  
Globalement des contacts partout

**Compétences secteurs :** Filière blé, farine, pain, boulangerie  
et pâtisserie. Fusions et acquisitions, partenariats stratégiques



PANDOLFI François

SCEV MICHEL LORAIN

Présidente

14, faubourg de Paris  
89300 JOIGNY  
Tél. 03 86 62 06 70  
Mail : cr.ccef@bfc.cci.fr

Membre  
honoraire CCEF

**Compétences pays :** Côte d'Ivoire, Gabon, Guinée, Mali, République du Congo, Sénégal

**Compétences secteurs :** Exploitation viticole



PARENT Anne

SAS DOMAINE PARENT

PDG

3, rue de la Métairie  
21630 POMMARD  
Tél. 03 80 22 15 08  
Mail : aparent@domaine-parent.com

**Compétences pays :** Chine, Hong Kong, Japon, USA

**Compétences secteurs :** Producteur et négoce de vins de Bourgogne



PERSONENI Damien

DELFINGEN

Vice-Président exécutif /  
Directeur du développement international

Rue Emile Streit  
25340 ANTEUIL  
Tél. 03 81 90 73 00  
Mail : [dpersoneni@delfingen.com](mailto:dpersoneni@delfingen.com)

**Compétences pays :** Chine, Inde, Japon, Philippines, Singapour, Thaïlande

**Compétences secteurs :** Automobile



PETITJEAN Catherine

MULOT ET PETITJEAN

PDG  
13, place Bossuet  
21000 DIJON  
Tél. 03 80 30 07 10  
Mail : [cpetitjean@mulotpetitjean.fr](mailto:cpetitjean@mulotpetitjean.fr)

**Compétences pays :** Chine, Hong Kong, Japon, USA

**Compétences secteurs :** Producteur et négoce de vins de Bourgogne



SCHNOEBELEN Denis

MANTION

Président

7, rue Gay Lussac

25000 BESANCON

Tél. 03 81 50 56 77

Mail : d.schnoebelen@mantion.com

Président Commission  
Parrainage et Appui aux PME

**Compétences pays** : Allemagne, Asie du Sud Est, Canada, Émirats Arabes Unis, Inde, Pologne

**Compétences secteurs** : Fournitures pour le second œuvre du bâtiment





## TEAM FRANCE EXPORT BOURGOGNE FRANCHE-COMTE

### CONSEIL REGIONAL BOURGOGNE FRANCHE-COMTE

Direction Économie Conseil régional Bourgogne Franche-Comté

**Chef de service Internationalisation et transversal :**

**Anne FAUCHER**

anne.faucher@bourgognefranche.comte.fr | Tél. 03 80 44 37 76

Hôtel de Région - 4, Square Castan - CS 51857

25031 BESANCON Cedex

www.bourgognefranche.comte.fr

### TEAM FRANCE EXPORT BOURGOGNE FRANCHE-COMTE

**Directeur : Pierre-Olivier GHINTRAN**

po.ghintran@bfc.cci.fr | Tél. 03 80 60 40 33

2, Avenue de Marbotte - BP 87009

21070 DIJON Cedex

46, Avenue Villarceau - CS 31726

25043 BESANCON Cedex



## POINT DE CONTACT TEAM FRANCE EXPORT

**Coordinatrice : Valérie MERLE**

valerie.merle@businessfrance.fr | Tél. 06 31 48 85 33

2, Avenue de Marbotte

21000 DIJON

www.teamfrance-export.fr

## CCI INTERNATIONAL BOURGOGNE FRANCHE-COMTE

**Directeur : Pierre-Olivier GHINTRAN**

po.ghintran@bfc.cci.fr | Tél. 03 80 60 40 33

2, Avenue de Marbotte - BP 87009

21070 DIJON Cedex

46, Avenue Villarceau - CS 31726

25043 BESANCON Cedex

www.bourgognefranche.comte.cci.fr

## BUSINESS FRANCE

**Directeur Inter Régional Grand Sud-Est : François REMOUILLE**

francois.remouille@businessfrance.fr | Tél. 04 72 11 43 15

C/O CCIR Rhône-Alpes

32, Quai Perrache - CS 10015

69286 LYON Cedex 02

www.businessfrance.fr



## BPI FRANCE BOURGOGNE FRANCHE-COMTE

**Développement Export : Xavier BAER**

xavier.baer@bpifrance.fr | Tél. 03 80 78 82 40

13, Rue Jean Giono - BP 57407

21074 DIJON Cedex

[www.bpifrance.fr](http://www.bpifrance.fr)

## DIRECCTE BOURGOGNE FRANCHE-COMTE

Direction Régionale des Entreprises, de la Concurrence,  
de la Consommation, du Travail et de l'Emploi

**Directeur Régional : Jean RIBEIL**

**Chef du pôle 3E : Patrick SALLES**

**Chef du S2ER (Service Économique de l'État en Région) : Bilale  
AHMIMACHE**

**Conseiller International : Marie-France DERBIER**

marie-france.derbier@direccte.gouv.fr | Tél. 03 63 01 70 00

5, Place Jean Cornet

25041 BESANCON

[www.bourgogne-franche-comte.direccte.gouv.fr](http://www.bourgogne-franche-comte.direccte.gouv.fr)



**DIRECTION INTERREGIONALE DES DOUANES  
BOURGOGNE FRANCHE-COMTE**

**Chef du pôle Action Économique,  
Direction des douanes de Besançon : Michel HERRIOT  
Cellule conseil aux entreprises de Besançon : Delphine RACLE**  
delphine.racle@douane.finances.gouv.fr | Tél. 09 70 27 66 16  
8, Rue de la Préfecture  
25000 BESANCON

**Chef du pôle Action Économique,  
Direction des douanes de Dijon : Michaël FAUCHER  
Cellule conseil aux entreprises de Dijon : Magali BEUNET**  
magali.beunet@douane.finances.gouv.fr | Tél. 09 70 27 64 34  
12, Rue Montmartre  
21000 DIJON Cedex  
www.douane.gouv.fr

Plateforme des Solutions en Bourgogne Franche-Comté :  
[www.teamfrance-export.fr/bourgognefranchecomte](http://www.teamfrance-export.fr/bourgognefranchecomte)

**PLATEFORME DIGITALE TEAM FRANCE EXPORT**  
à disposition des PME regroupant, région par  
région, toutes les offres d'accompagnement  
et de financement à l'export de l'ensemble  
de l'écosystème public et privé.





LES CONSEILLERS DU COMMERCE  
EXTÉRIEUR DE LA FRANCE  
BOURGOGNE FRANCHE-COMTÉ

## Comité des CCEF de Bourgogne Franche-Comté

CCI Bourgogne Franche-Comté  
2, avenue de Marbotte - BP 87009  
21070 DIJON Cedex

<https://bourgognefranchecomte.cncef.org/>

cr.ccef@bfc.cci.fr

Tél. 03 81 25 25 86